

五星級酒店推介！上海套票

3日2夜套票 3Days 2Nights |
出發日期：至2021年6月30日 Travel Period : Till 30Jun2021



CATHAY PACIFIC CATHAY DRAGON

上海國金匯 **全配套廚房**

ifc residence Shanghai
奢華服務 最佳公寓

上海市浦東新區世紀大道8號 www.ifcresidence.com
交通方法：距離上海國際機場車程約28分鐘(虹橋)/45分鐘(浦東)；
約步行7分鐘可到地鐵2號線陸家嘴站6號出口

壹室戶 成人佔半房 每位 **\$2850+**

房間尺寸：約764ft²
床型：大床房 | 續住每晚：HK\$1540+ | 不包早餐

兩臥室套房 4位成人 每位 **\$2610+**

房間尺寸：約1615ft²
床型：雙床房+大床房 | 另設客廳 | 續住每晚：HK\$2480+ | 不包早餐

酒店坐落於浦東陸家嘴金融區的中心，集商業、購物與娛樂於一體的得天獨厚地段，提供尊貴不凡的極致生活體驗和五星級貼心服務。作為上海國金中心(Shanghai ifc)大型綜合體的一部分，坐擁甲級的生活配套設施，為您提供獨一無二的生活體驗，享受到前所未有的便捷和舒適。



上海素凱泰酒店

The Sukhothai Shanghai
泰式奢華 精品風味

中國上海威海路380號 www.sukhothai.com/shanghai/zh
交通方法：距離上海國際機場車程約27分鐘(虹橋)/22分鐘(浦東)；
約步行10分鐘可到地鐵2/12/13號線南京西路站

豪華客房 成人佔半房 每位 **\$2950+**

房間尺寸：約495ft²
床型：雙床房 / 特大床房 | 續住每晚：HK\$1630+ | 不包早餐

特級客房 成人佔半房 每位 **\$3220+**

房間尺寸：約506ft²
床型：特大床房 | 續住每晚：HK\$1910+ | 不包早餐

曼谷名牌素凱泰酒店及度假村落戶上海，是品牌的首間海外分店。酒店由享譽國際的設計師操刀，踏入酒店大堂，你立即感受到其深得人心、結合奢華與工業風的設計，不少人專程到訪來打卡。酒店位處南京西路的興業太古匯上蓋，極盡方便。房內的設計起用感覺舒服的自然色系。



上海外灘華爾道夫酒店 **黃浦江江景**

Waldorf Astoria Shanghai on the Bund
復刻老上海 極致奢華

中國上海市黃浦區中山東一路2號 www.waldorfasteriashanghai.com
交通方法：距離上海國際機場車程約26分鐘(虹橋)/42分鐘(浦東)；
約步行13分鐘可到地鐵10號線豫園地鐵站或2號線南京東路地鐵站

豪華客房 成人佔半房 每位 **\$3500+**

房間尺寸：約484-538ft²
床型：雙床房 / 大床房 | 續住每晚：HK\$2200+ | 不包早餐

全江景豪華房 成人佔半房 每位 **\$4200+**

房間尺寸：約484-538ft²
床型：雙床房 / 大床房 | 黃浦江江景 | 續住每晚：HK\$2890+ | 不包早餐

酒店是一座擁有傳奇色彩、恆久建築與深厚歷史的奢華酒店。結合了上海外灘聞名遐邇的歷史與文化及二十一世紀的繁華。在兩幢綜合建築裡，設置了260間奢華客房和套房、現代時尚的餐廳和酒吧及精緻奢華設施等，更可俯瞰上海城市美景，展示出只屬於酒店的宏偉和精緻。



※套票以淡季價格計算，於旺季、假期前夕或大型節日期間出發，需另付附加費。詳情向本社職員查詢為準。

※由於《北京市生活垃圾管理條例》的規定，自2020年5月1日起，酒店將不再主動提供一次性客房用品，包括牙刷、梳子、剃須刀、擦鞋布等。

五星級酒店推介！上海套票

3日2夜套票 3Days 2Nights |
出發日期：至2021年6月30日 Travel Period : Till 30Jun2021



CATHAY PACIFIC CATHAY DRAGON

上海新天地朗廷酒店

The Langham, Shanghai, Xintiandi

新舊文化 粉紅奢華

中國上海市新天地馬當路99號 www.langhamhotels.com/sc/the-langham/shanghai

交通方法：距離上海國際機場車程約25分鐘(虹橋)/40分鐘(浦東)；
約步行3分鐘可到達地鐵1號線黃陂南路站

高級客房 成人佔半房 每位 **\$3710+**

房間尺寸：約430ft²

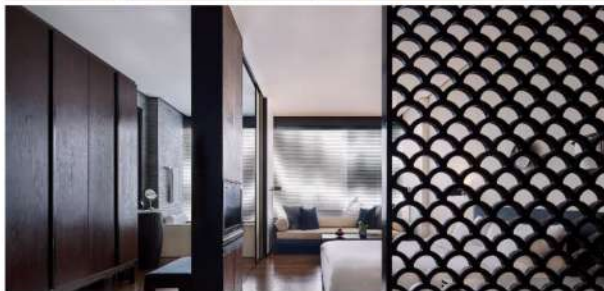
床型：雙床房 / 特大床房 | 市景 | 續住每晚：HK\$2400+ | 不包含早餐

豪華客房 成人佔半房 每位 **\$3810+**

房間尺寸：約430-460ft²

床型：特大床房 | 石庫門建築景 | 續住每晚：HK\$2500+ | 不包含早餐

酒店坐落於上海市中心繁華地帶 - 新天地，匯聚新舊文化及琳瑯滿目的國際品牌專賣店、高級餐廳、名勝古跡及潮流俱樂部，是上海當前最時尚的消遣熱點。酒店揉合高貴典雅與現代化設計，配以最先進的科技設施及舒適奢華貼心的服務，是您到上海來的理想下榻之所。



上海璞麗酒店

The PuLi Hotel and Spa

都會桃園 低調奢華

中國上海市靜安區常德路1號

<https://thepuli.com/zh-hans>

交通方法：距離上海國際機場車程約24分鐘(虹橋)/44分鐘(浦東)；
約步行3分鐘可到達地鐵7號線靜安寺站

豪華客房 成人佔半房 每位 **\$4480+**

房間尺寸：約484ft²

床型：雙床房 / 大床房 | 續住每晚：HK\$3170+ | 包早餐 | 市景

經典客房 成人佔半房 每位 **\$4850+**

房間尺寸：約506ft²

床型：雙床房 / 大床房 | 續住每晚：HK\$3540+ | 包早餐 | 靜安公園景

酒店是上海首家“都會桃源”般的奢華酒店，位於南京西路和延安中路之間，毗鄰綜合性寫字樓越洋廣場、靜安公園、越洋廣場、芮歐百貨和嘉里中心。酒店設有超過200間舒適客房及豪華套房及米其林餐廳，提供多種奢華酒店服務，為顧客帶來全新的都市度假理念。

加購 優惠

凡訂購此套票，均可以優惠價

每車單程* **HK\$ 869+**



加購上海國際機場與上海市酒店
奢華專車接送服務。

*每車最多3人連行李



※套票以淡季價格計算，於旺季、假期前夕或大型節日期間出發，需另付附加費。詳情向本社職員查詢為準。

※由於《北京市生活垃圾管理條例》的規定，自2020年5月1日起，酒店將不再主動提供一次性客房用品，包括牙刷、梳子、剃須刀、擦鞋布等。

五星級酒店推介！上海套票

3日2夜套票 3Days 2Nights |

出發日期：至2021年6月30日 Travel Period : Till 30Jun2021



CATHAY PACIFIC CATHAY DRAGON



國泰/國泰港龍 上海機票附加費表 CX/KA Shanghai Airfare Surcharge (HK\$)
出發日期：2020年7月29日 – 2021年6月30日 Travel Period : 29Jul2020 – 30Jun2021

出發日期 Departure Date	成人 Adult	小童 Child	訂座艙位及機票有效期 Booking Class & Ticket Validity	備註 Remarks
Economy Class				
29JUL20-31OCT20	240	180	Q/ 2-7 days	<p style="text-align: center;">HKG-PVG/SHA</p> <p>(MON-TUE) valid for flight departure on/after 1500 only; (WED) valid for flight departure on/after 1130 only; (THU-SAT) valid on any flights PVG/SHA-HKG (MON-SAT) valid on any flights</p>
01NOV20-09FEB21, 15FEB21-30MAR21, 05APR21-30JUN21	---	---		
10FEB21-14FEB21, 31MAR21-04APR21	310	240		
29JUL20-30JUN21	2110	1590	L/ 2-14 days	<p style="text-align: center;">HKG-PVG/SHA</p> <p>(MON-TUE) valid for flight departure on/after 1130 only; (WED) valid for flight departure on/before 0745 or on/after 1130 only; (THU-SUN) valid on any flights PVG/SHA-HKG (MON-SUN) valid on any flights</p>

Price Includes :

- Round trip economy class air ticket on CX or KA
- 2 nights hotel accommodation with daily breakfast (in selected hotels)
- HK\$100,000 Travel Insurance (Zurich Insurance (Hong Kong) 24-hour emergency hotline +852-2886-3977)
- 0.15% TIC Levy

Child travel with min 2 adults price :

- Twin Sharing adult price less: \$280

Terms & Conditions :

- Package price is per person (in HK\$) and valid between **29Jul20-30Jun21**;
- and hotel stay must be completed by 30Jun21
- Booking class : Q (except specified periods) Ticket validity : 2-7 days (except specified periods)
- Minimum 2 adults travelling together on same outbound & inbound flights, and booking must be reserved under the same record locator (PNR) for all passengers
- "OSI : KA/CX GV2 FARE IN DATE OUT DATE AT HOTEL NAME" must be input in OSI field of PNR
- Twin room is based on 2 single beds or 1 double bed
- Hotel star ratings are for reference only, please visit hotel's official website for more information
- Check whether the Security Bureau has issued any [Outbound Travel Alert](#) for your destination before firming up your travel plan to ensure personal safety
- Airport tax, HK security charge & fuel surcharge (if any) are not included
- A non-refundable deposit of HK\$500 per person required upon reservation
- Full payment must be made after confirmation with no refund
- Upon confirmation, any amendment is subject to company's discretion
- All prices and conditions are subject to change without prior notice
- A service fee of HK\$30 will be collected for each ticket issued

費用包括：

- 國泰/國泰港龍航空經濟客位機票
- 2晚酒店住宿連早餐 (只限於部份酒店)
- HK\$100,000旅遊保險 (蘇黎世保險(香港) 24小時緊急支援服務+852-2886-3977)
- 0.15% 旅遊業賠償基金

小童最少要與兩位成人同行價錢：

- 佔床收費按成人減收： \$280

條款及細則：

- 以上套票價錢以每成人計算，有效期為**2020年7月29日至2021年6月30日**；
- 酒店入住必須於2021年6月30日或之前完成
- 訂位代號：Q (指定日子除外) 機票有效期：2-7日 (指定日子除外)
- 來回程均要最少兩位成人同行，訂位時亦必須最少兩位客人在同一個PNR內
- PNR必須註明住宿酒店名稱及日期如下：
"OSI : KA/CX GV2 FARE IN DATE OUT DATE AT HOTEL NAME"
- 雙人房之房種為2張單人床或1張雙人床
- 酒店星級只供參考，詳情請到訪酒店官方網頁查詢
- 為確保自身安全，旅客在落實行程前，應留意保安局有沒有對目的地發出**外遊警示**
- 費用並未包括兩地機場稅、香港機場保安稅及燃油附加費(如適用)
- 訂位時須繳交訂金港幣每位\$500
- 餘款需於機票及酒店確認後繳付及恕不退還
- 於機票及酒店確認後，如需更改本公司擁有最終決定權
- 所有費用如有更改，恕不另行通知
- 每發出機票乙張，收取港幣\$30服務費

查詢熱線：2780-3233 / 2521-3223 網址：www.airticket.hk

公司地址：九龍彌敦道522號金龍商業大廈1樓全層 (油麻地港鐵站D出口)