

簡約奢華 海上莊園 | 青島涵碧樓 Qingdao

3日2夜套票 3Days 2Nights |

出發日期：至2020年12月30日 Travel Period : Till 30Dec2020

CATHAY PACIFIC CATHAY DRAGON

以靜體驗人生
一泊二食



沿著金沙灘海岸建造的五棟潑墨藝術建築藝術品—青島涵碧樓，是全中國獨一無二的文創酒店。

建築大師Kerry Hill用其獨特的半島地形，結合山東齊魯文化，用最善長的借景手法，將自然美景融入酒店的每一處。不但在每個角落都能欣賞到自然界鬼斧神工的3D畫作，景色更會隨著四季，朝夕有不同的變化，傲視一望無際的黃海，彷彿人間仙境…

乘坐酒店安排專車由青島流亭國際機場至酒店只需約40分鐘 www.thelalu.com/qingdao/cn

✓ 2晚青島涵碧樓海景套房住宿
連早餐及自助晚餐

cc

✓ 國泰/國泰港龍航空來回經濟客位機票

Round trip economy class air ticket on CX/KA

✓ 室內溫泉三溫暖一次

One time indoor hot spring

✓ 下午茶一次

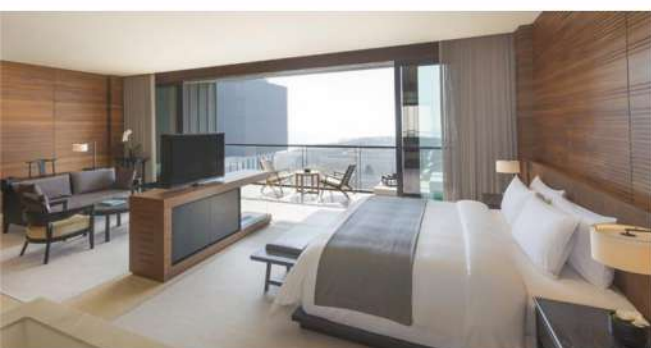
One time afternoon tea at L Bar

✓ 機場酒店專車接送

Roundtrip airport transfers by hotel's private car

✓ 涵碧樓文化導覽一次

One time The Lalu Hotel culture tour



161間別致舒適套房均在1000多平方呎以上，零距離與大海親近，觀賞海天一色的波瀾壯闊，享受細軟沙灘的呵護。

設有臥房 + 起居室 + 落地玻璃私享180°觀海視野+室外獨立陽臺

海景套房 Sea View Suite

房間尺寸：約1076ft²

床型：大床房 | 不提供加床服務

續住每晚：HK\$1965+

⊗ 不適用日期：2020年6月25-26日、10月1-7日、12月24日

成人佔半房
每位

\$4730+

簡約奢華 海上莊園 | 青島涵碧樓 Qingdao

3日2夜套票 3Days 2Nights |

出發日期：至2020年12月30日 Travel Period : Till 30Dec2020

CATHAY PACIFIC CATHAY DRAGON



絕美山東
體驗異國風情

青島位於中國東部沿海，海濱沙軟灘平，碧波輕湧，景致迷人，氣候冬不嚴寒，夏不酷熱，加上擁有德、日特色建築，令青島成為一個富有異國情調、適合度假休閒或旅遊的都市。市區內觸目皆是綠樹紅瓦，再加上海濱浴場環繞城區，因此亦有「東方瑞士」之稱，同時也是山東省著名的觀光勝景。



百年尋夢珠·青島懷舊之旅

棧橋 - 八大關風景區 - 青島啤酒博物館

- Ⓢ 行程4小時
- ☑ 交通接送、導遊
- ☒ 門票、膳食、小費

成人/小童
每位 **\$888+**

漫步於棧橋海濱，可見棧橋似長虹臥波，回瀾閣熠熠生輝，被譽為“青島十大景”之一的「飛閣回瀾」，所指即此。

海上第一仙山·嶗山問道之旅

棧橋 - 天后宮 - 青島奧帆中心 - 嶗山風景區(太清遊覽區)

- Ⓢ 行程8小時
- ☑ 交通接送、導遊
- ☒ 門票、膳食、小費

成人/小童
每位 **\$1488+**



八大關風景區是以8條關隘命名的路而得名。關內建築造型獨特，彙聚了多國建築風格，故有“萬國建築博覽會”之稱。

百年尋夢·青島行攝之旅

棧橋 - 天主教堂 - 青島葡萄酒博物館 - 電視觀光塔 - 湛山寺 - 八大關風景區

- Ⓢ 行程4/8小時
- ☑ 交通接送、導遊
- ☒ 門票、膳食、小費

成人/小童
每位 **\$1488+**



嶗山景區聳立在黃海之濱，素有「海上名山第一」之稱，山上奇石怪洞，清泉流瀑，峰迴路轉，是全國唯一在海邊拔地崛起的山脈。

包車探遊青島市

自選行程，遊走青島各大名勝。自定喜好的名勝景點，再讓當地專業司機為你計劃路線，靈活掌控自己的遊覽時間

- Ⓢ 行程4小時
- ☑ 交通接送
- ☒ 導遊、門票、膳食、小費

每車 **\$648+**

※以上行程所列載之交通及觀光景點等安排只供參考。內容可能因應行程期間的交通、天氣及客人體能狀況而有所變動。一切以當地接待社安排為準。
※套票以淡季價格計算，於旺季、假期前夕或大型節日期間出發，需另付附加費。詳情向本社職員查詢為準

簡約奢華 海上莊園 | 青島涵碧樓 Qingdao

3日2夜套票 3Days 2Nights |

出發日期：至2020年12月30日 Travel Period : Till 30Dec2020



CATHAY PACIFIC CATHAY DRAGON



國泰/國泰港龍 青島機票附加費表 CX/KA Qingdao Airfare Surcharge (HK\$)
出發日期：2020年5月18日 - 12月30日 Travel Period : 18May - 30Dec2020

出發日期 Departure Date	成人 Adult	小童 Child	訂座艙位及機票有效期 Booking Class & Ticket Validity	備註 Remarks
Economy Class				
18MAY20-09JUL20, 01NOV20-30DEC20	---	---	S/ 2-7 days	---
10JUL20-31OCT20	100	80		

Price Extra Includes :

- HK\$100,000 Travel Insurance
[Zurich Insurance (Hong Kong) 24-hour emergency hotline +852-2886-3977]
- 0.15% TIC Levy

Child travel with min 2 adults price :

- Twin Sharing adult price less: \$530

Terms & Conditions :

- Package price is per person (in HK\$) and valid between **18May-30Dec20**; and hotel stay must be completed by 30Dec
- Booking class : S Ticket validity : 2-7 days
- Minimum 2 adults travelling together on same outbound & inbound flights, and booking must be reserved under the same record locator (PNR) for all passengers
- "OSI : KA/CX GV2 FARE IN DATE OUT DATE AT HOTEL NAME" must be input in OSI field of PNR
- Twin room is based on 2 single beds or 1 double bed
- Hotel star ratings are for reference only, please visit hotel's official website for more information
- Check whether the Security Bureau has issued any [Outbound Travel Alert](#) for your destination before firming up your travel plan to ensure personal safety
- Airport tax, HK security charge & fuel surcharge(if any) are not included
- A non-refundable deposit of HK\$1000 per person required upon reservation
- Full payment must be made after confirmation with no refund
- Upon confirmation, any amendment is subject to company's discretion
- All prices and conditions are subject to change without prior notice
- A service fee of HK\$30 will be collected for each ticket issued

費用額外包括：

- HK\$100,000旅遊保險 [蘇黎世保險(香港) 24小時緊急支援服務+852-2886-3977]
- 0.15% 旅遊業賠償基金

小童最少要與兩位成人同行價錢：

- 佔床收費按成人減收： \$530

條款及細則：

- 以上套票價錢以每成人計算，有效期為**2020年5月18日至12月30日**；酒店入住必須於12月30日或之前完成
- 訂位代號：S 機票有效期：2-7日
- 來回程均要最少兩位成人同行，訂位時亦必須最少兩位客人在同一個PNR內
- PNR必須註明住宿酒店名稱及日期如下：
"OSI : KA/CX GV2 FARE IN DATE OUT DATE AT HOTEL NAME"
- 雙人房之房種為2張單人床或1張雙人床
- 酒店星級只供參考，詳情請到訪酒店官方網頁查詢
- 為確保自身安全，旅客在落實行程前，應留意保安局有沒有對目的地發出**外遊警示**
- 費用並未包括兩地機場稅、香港機場保安稅及燃油附加費(如適用)
- 訂位時須繳交訂金港幣每位\$1000
- 餘款需於機票及酒店確認後繳付及恕不退還
- 於機票及酒店確認後，如需更改本公司擁有最終決定權
- 所有費用如有更改，恕不另行通知
- 每發出機票乙張，收取港幣\$30服務費

查詢熱線：2780-3233 包團部：2521-3223 網址：www.airticket.hk

公司地址：九龍彌敦道522號金龍商業大廈1樓全層（油麻地港鐵站D出口）