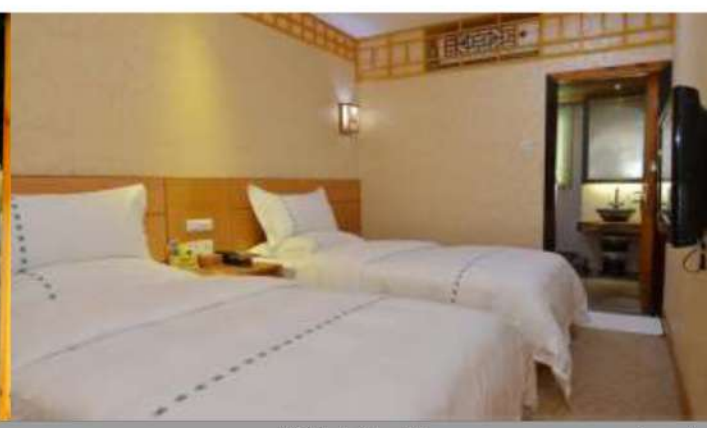


中山泉眼溫泉酒店



酒店地址 : 位於中山市三鄉鎮泉眼村郊 網址: <http://www.quanyan.net.cn/>

酒店兩天套票內容包括(2位):

- 1) 直航船往中港城 / 中山港 2 套(船程約: 90 分鐘)
去程: 08:00/08:30/10:00 /12:00/14:00 /16:00 /18:00 /20:00
回程: 08:00 /09:10 /11:00 /14:00 /16:00 /18:00/20:00
- 2) 雙人客房 1 間 1 晚
- 3) 酒店自助早餐 2 位
- 4) 酒店自助晚餐及宵夜 2 位
- 5) 入住期間無限次浸泡溫泉浴

二人成行套票價:

每位 **\$660** 起

二位客人套票價	星期日-五	星期六
泉園溫泉雙床房 <small>*無窗, 配有私人溫泉池*</small>	\$1320	\$1560
溫泉泉景房(大床/雙床) <small>*浴室只配有小型窗,並不能看到房 外泉景景觀*配有私人溫泉池</small>	\$1320	\$1560
溫泉養生大床房 <small>*無窗,配有私人溫泉池</small>	\$1370	\$1640
泉園至尊大床房 <small>*配有私人溫泉池</small>	\$1420	\$1710

如需增訂來回船票: 平日 :成人(5 歲或以上) \$350; 小童(1-4 歲) \$260;

備註:

- (1) 以上套票價有效期至 31/07/2020 (25/06-27/06,1/07 入住除外)
- (2) 以上套票價格以雙人計算(需最少二人同行)。
- (3) 所有船期班次均以船公司最後公佈為準。
- (4) 套票一經確認, 不得任何更改、取消或辦理退款。
- (5) 客人要求大床或雙床, 必須視乎酒店安排, 如酒店未能配合, 客人不得藉詞取消。
- (6) 以上圖片僅供參考;
- (7) 以上價格以報名時為準, 如有更改, 恕不另行通知。
- (8) 從中國內地往香港的船票購買及入閘驗查必須進行實名登記。訂票時需提供所有購票客人的旅遊證件上的姓名、證件類別、證件號碼, 才可出票。入閘時需核對(證件、船票、人)是否一致, 不一致的不能登船。

查詢熱線: 2780-3233 / 2521-3223 網址: www.airticket.hk

公司地址: 九龍彌敦道522號金龍商業大廈1樓全層 (油麻地港鐵站D出口)